



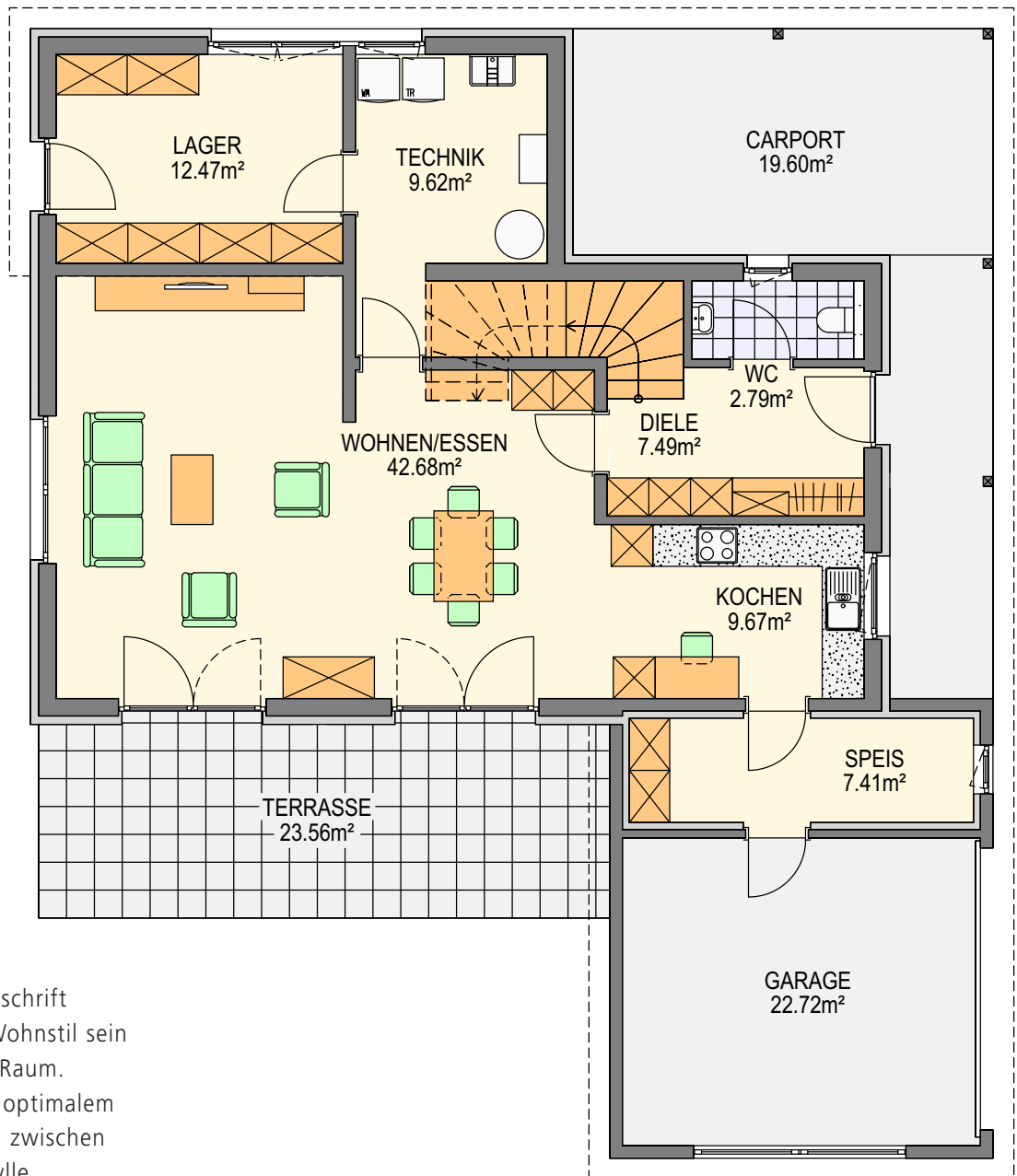
TOP - Haus  
**108**



**GRABHER** **123+**

Wir bauen das Haus.

## ERDGESCHOSS

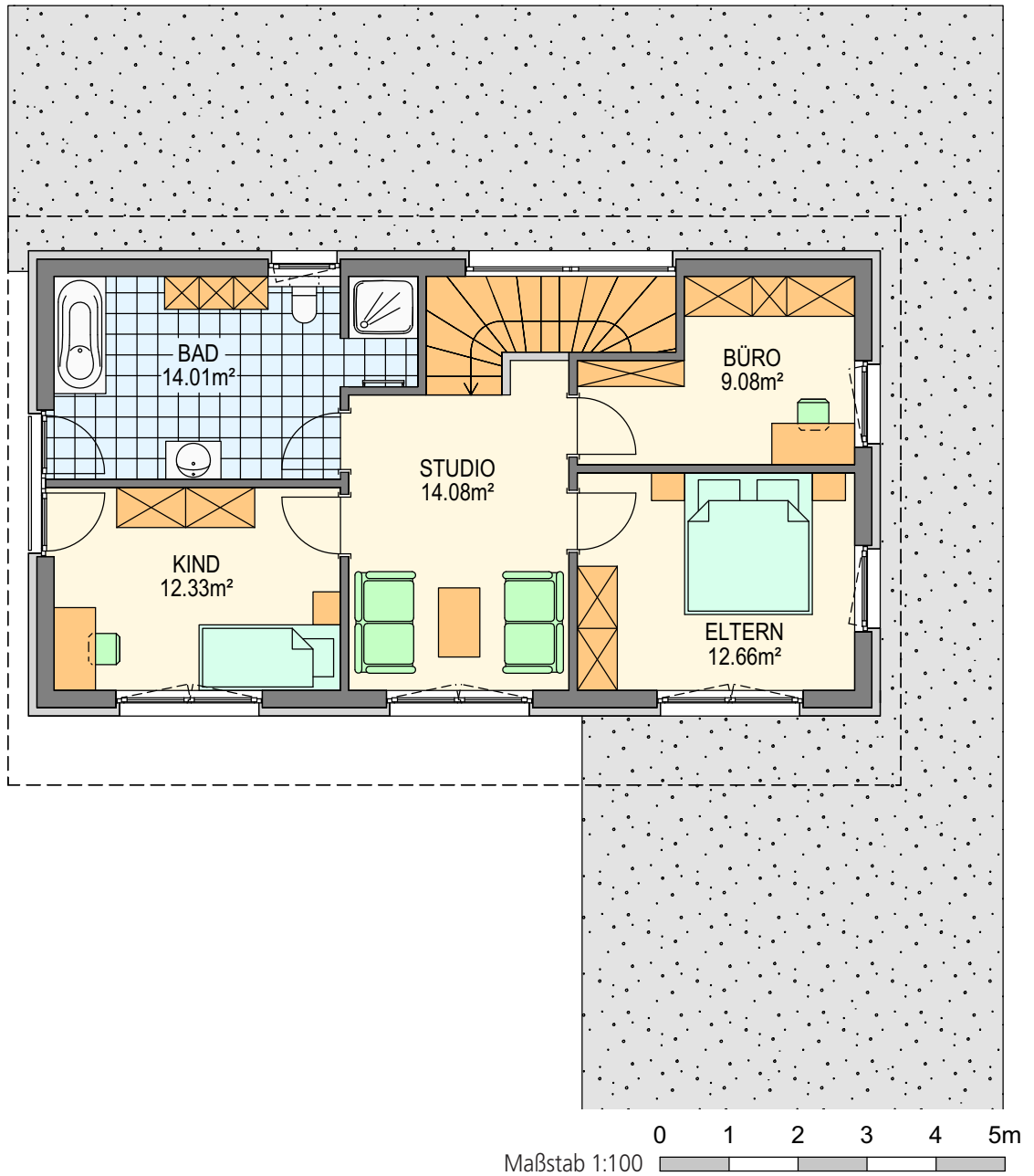


Klare Architektur ist die Handschrift dieses Hauses. Zeitgemäßer Wohnstil sein Konzept. Viel Licht, Luft und Raum. Kompakte kubische Form mit optimalem Grundriss. Spannender Dialog zwischen Wohnambiente und Gartenidylle.

# TOP-Haus 108

Erdgeschoss	92,13 m <sup>2</sup>
Kochen	9,67 m <sup>2</sup>
Wohnen/Essen	42,68 m <sup>2</sup>
Diele	7,49 m <sup>2</sup>
WC	2,79 m <sup>2</sup>
Speis	7,41 m <sup>2</sup>
Technik	9,62 m <sup>2</sup>
Lager	12,47 m <sup>2</sup>

## OBERGESCHOSS



<b>Obergeschoss</b>	<b>62,16 m<sup>2</sup></b>
Eltern	12,66 m <sup>2</sup>
Kind	12,33 m <sup>2</sup>
Bad	14,01 m <sup>2</sup>
Büro	9,08 m <sup>2</sup>
Studio	14,08 m <sup>2</sup>
<b>Ohne Keller</b>	
<b>Wohnnutzfläche</b>	<b>154,29 m<sup>2</sup></b>

**GRABHER**

**123+**

Wir bauen das Haus.

TOP-Haus 108	Ausbaupaket 1	Ausbaupaket 2	Ausbaupaket 3	Schlüsselfertig
Planung	✓	✓	✓	✓
Bauleitung und Baukoordination	✓	✓	✓	✓
Baumeisterarbeiten inkl. Bodenplatte	✓	✓	✓	✓
Zimmermannsarbeiten	✓	✓	✓	✓
Spengler- und Schwarzdeckerarbeiten	✓	✓	✓	✓
Fenster		✓	✓	✓
Beschattung		✓	✓	✓
Eingangstüre		✓	✓	✓
Garagentor		✓	✓	✓
Heizungs- und Sanitärinstallation		✓	✓	✓
Elektroinstallation		✓	✓	✓
Außenputz		✓	✓	✓
Malerarbeiten außen		✓	✓	✓
Schlosserarbeiten außen		✓	✓	✓
Natur- und Kunststeinarbeiten		✓	✓	✓
Schließanlage		✓	✓	✓
Innenputz			✓	✓
Estrich			✓	✓
Innentüren			✓	✓
Stiegentritte und Geländer			✓	✓
Trockenbau				✓
Malerarbeiten innen				✓
Fliesenlegerarbeiten				✓
Bodenbeläge				✓

GRABHER, Der Baumeister GmbH

A-6845 Hohenems Schlossplatz 2

T 05576/7 25 21

F 05576/7 25 21-10

grabher@grabher.at www.grabher.at

[www.grabher.at](http://www.grabher.at)



Wir bauen das Haus.