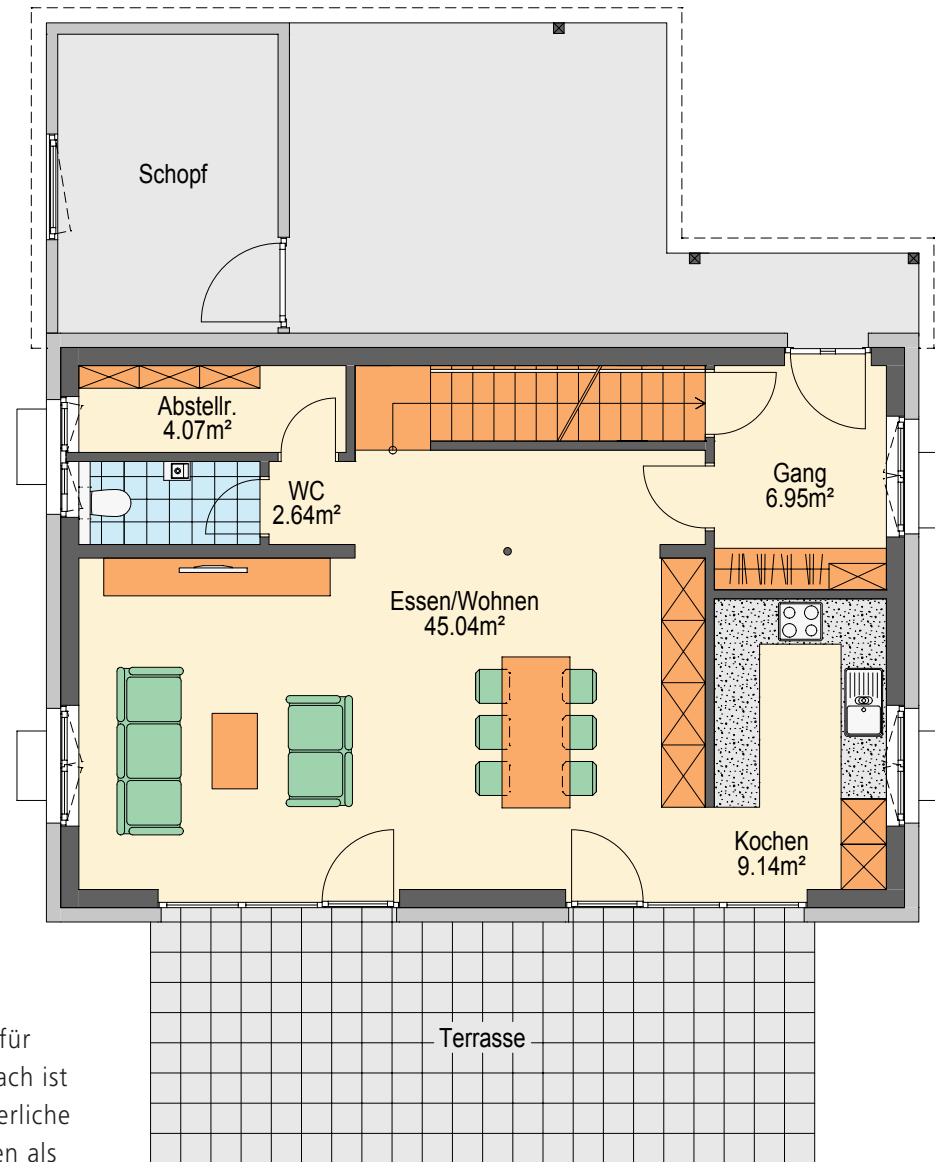




TOP-Haus 144	Ausbaupaket 1	Ausbaupaket 2	Ausbaupaket 3	Schlüsselfertig
Planung	✓	✓	✓	✓
Bauleitung und Baukoordination	✓	✓	✓	✓
Baumeisterarbeiten inkl. Keller	✓	✓	✓	✓
Zimmermannsarbeiten	✓	✓	✓	✓
Spengler- und Schwarzdeckerarbeiten	✓	✓	✓	✓
Dachdeckerarbeiten	✓	✓	✓	✓
Fenster		✓	✓	✓
Beschattung		✓	✓	✓
Eingangstüre		✓	✓	✓
Heizungs- und Sanitärinstallation		✓	✓	✓
Elektroinstallation		✓	✓	✓
Außenputz		✓	✓	✓
Malerarbeiten außen		✓	✓	✓
Schlosserarbeiten außen		✓	✓	✓
SchlieBanlage		✓	✓	✓
Innenputz			✓	✓
Estrich			✓	✓
Innentüren			✓	✓
Dachbodentreppe			✓	✓
Stiegentritte und Geländer			✓	✓
Malerarbeiten innen				✓
Fliesenlegerarbeiten				✓
Bodenbeläge				✓

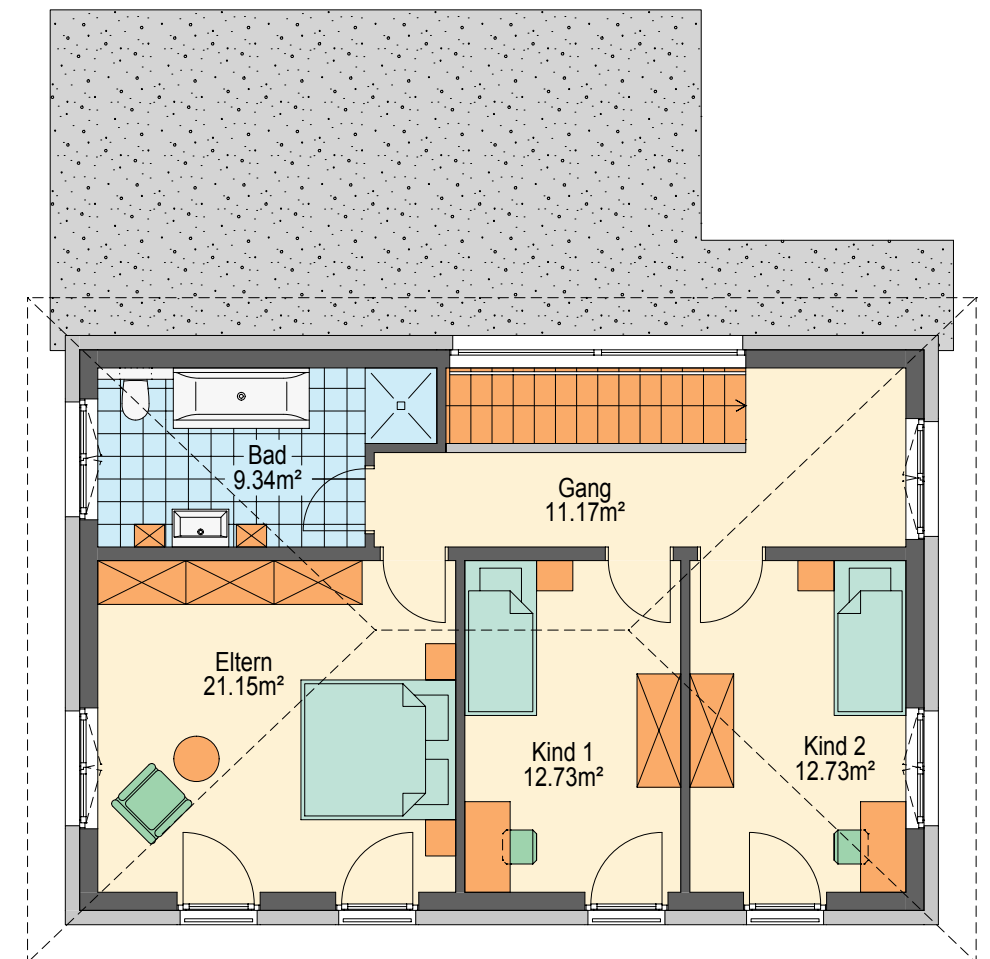
**TOP-Haus  
144**

## ERDGESCHOSS

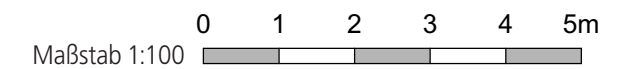
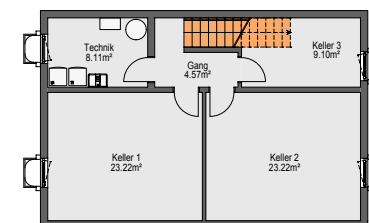


Das Haus mit den Idealmaßen für schönes Wohnen. Sein Walmdach ist ein reizvolles Detail, seine äußerliche Schlichtheit entpuppt sich innen als einladende Wohnlichkeit. Voll unterkellert, viel Platz von unten bis oben.

## OBERGESCHOSS



## KELLER



# TOP-Haus 144

Erdgeschoss	67,84 m <sup>2</sup>	Obergeschoss	67,12 m <sup>2</sup>
Kochen	9,14 m <sup>2</sup>	Eltern	21,15 m <sup>2</sup>
Wohnen/Essen	45,04 m <sup>2</sup>	Kind 1	12,73 m <sup>2</sup>
Abstellraum	4,07 m <sup>2</sup>	Kind 2	12,73 m <sup>2</sup>
WC	2,64 m <sup>2</sup>	Bad	9,34 m <sup>2</sup>
Gang	6,95 m <sup>2</sup>	Gang	11,17 m <sup>2</sup>
		<b>Keller</b>	<b>70,14 m<sup>2</sup></b>
		<b>Wohnnutzfläche</b>	<b>134,96 m<sup>2</sup></b>