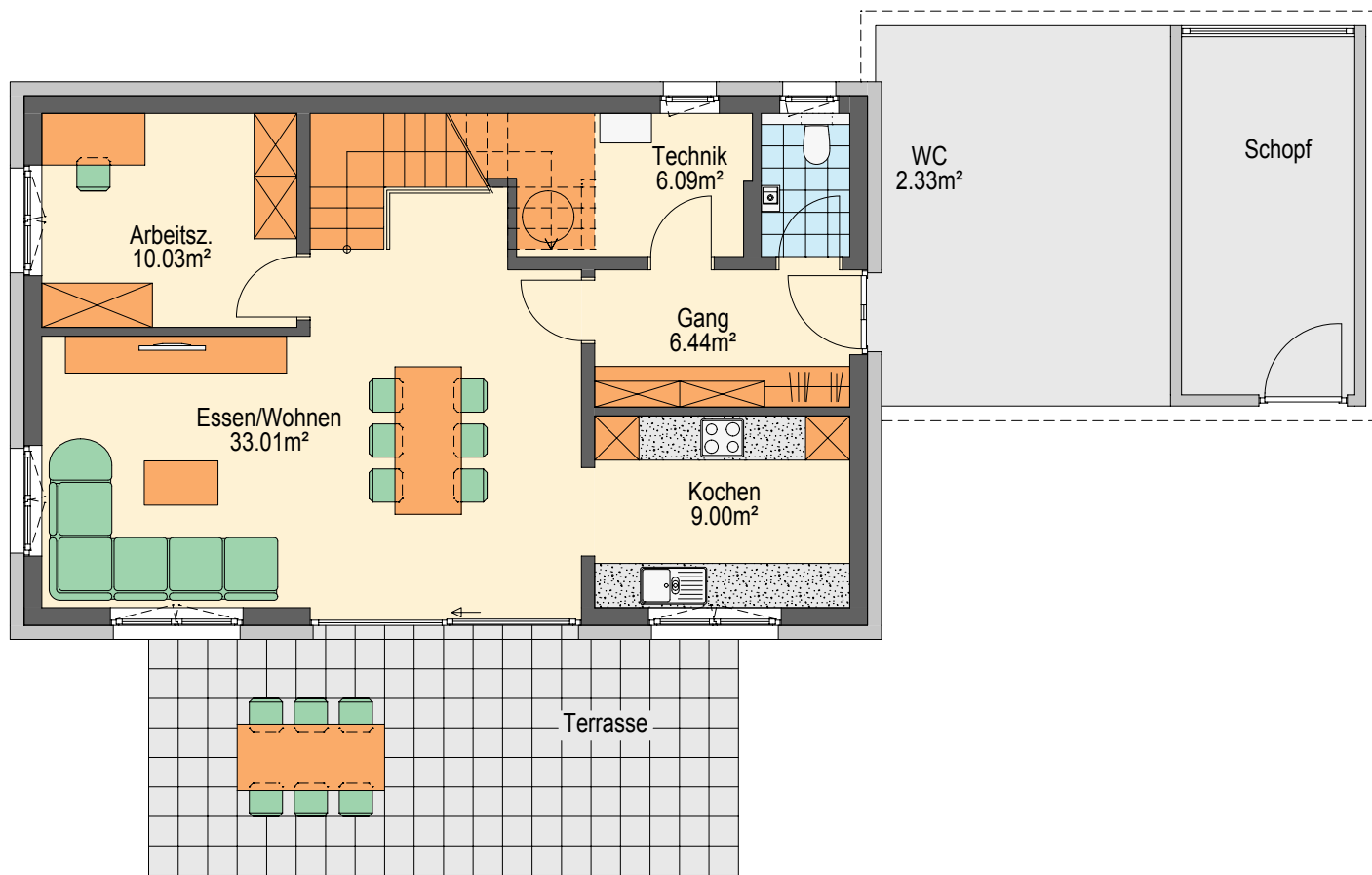




TOP-Haus 450	Ausbaupaket 1	Ausbaupaket 2	Ausbaupaket 3	Schlüsselfertig
Planung	✓	✓	✓	✓
Bauleitung und Baukoordination	✓	✓	✓	✓
Baumeisterarbeiten inkl. Bodenplatte	✓	✓	✓	✓
Zimmermannsarbeiten	✓	✓	✓	✓
Spengler- und Schwarzdeckerarbeiten	✓	✓	✓	✓
Fenster		✓	✓	✓
Beschattung		✓	✓	✓
Eingangstüre		✓	✓	✓
Heizungs- und Sanitärinstallation		✓	✓	✓
Elektroinstallation		✓	✓	✓
Außenputz		✓	✓	✓
Malerarbeiten außen		✓	✓	✓
Schlosserarbeiten außen		✓	✓	✓
Schließanlage		✓	✓	✓
Innenputz			✓	✓
Estrich			✓	✓
Innentüren			✓	✓
Stiegentritte und Geländer			✓	✓
Malerarbeiten innen				✓
Fliesenlegerarbeiten				✓
Bodenbeläge				✓

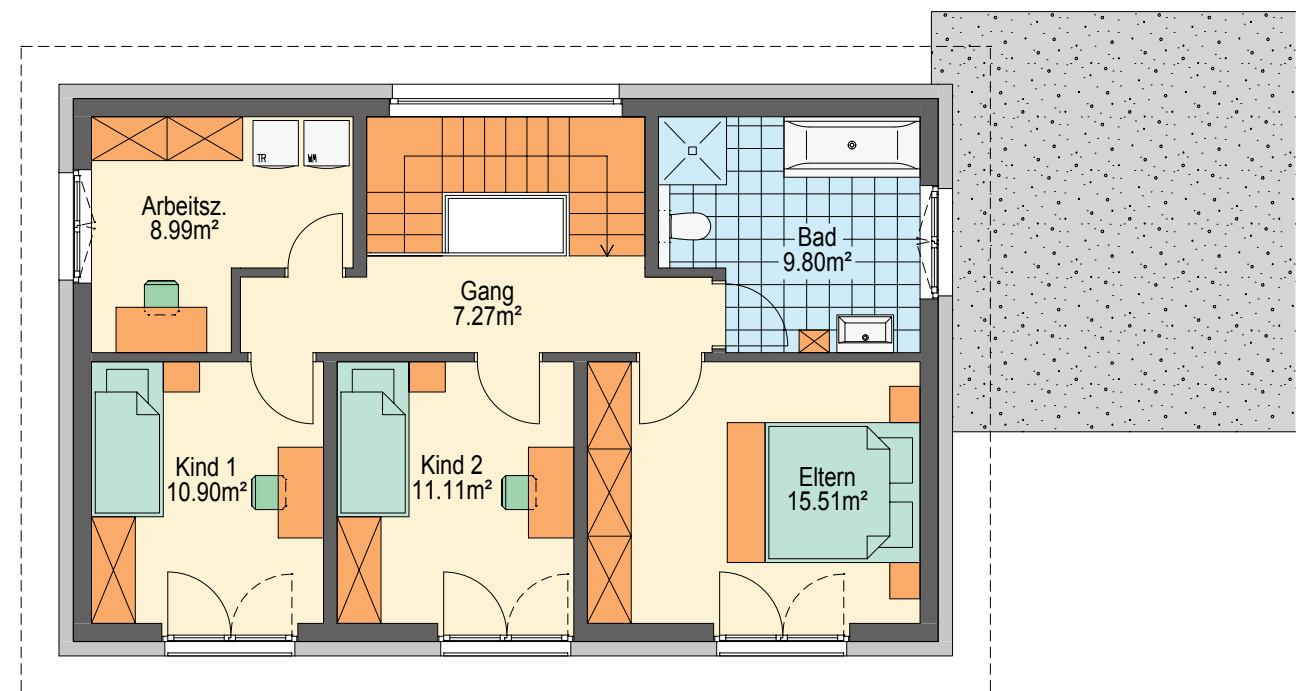
**TOP-Haus
450**

ERDGESCHOSS



Repräsentativ attraktiv. Für eine 4-köpfige Familie wie geschaffen. Bei dieser optimalen Raumnutzung muss auf nichts verzichtet werden. Der großräumige Schopf übernimmt die Kellerfunktion in optisch anspruchsvoller Art und Weise.

OBERGESCHOSS



Maßstab 1:100

TOP-Haus 450

Erdgeschoss	66,90 m ²	Obergeschoss	63,58 m ²
Kochen	9,00 m ²	Eltern	15,51 m ²
Wohnen/Essen	33,01 m ²	Kind 1	10,90 m ²
Arbeitszimmer	10,03 m ²	Kind 2	11,11 m ²
Technik	6,09 m ²	Arbeitszimmer	8,99 m ²
WC	2,33 m ²	Bad	9,80 m ²
Gang	6,44 m ²	Gang	7,27 m ²
		Ohne Keller	
		Wohnnutzfläche	130,48 m²