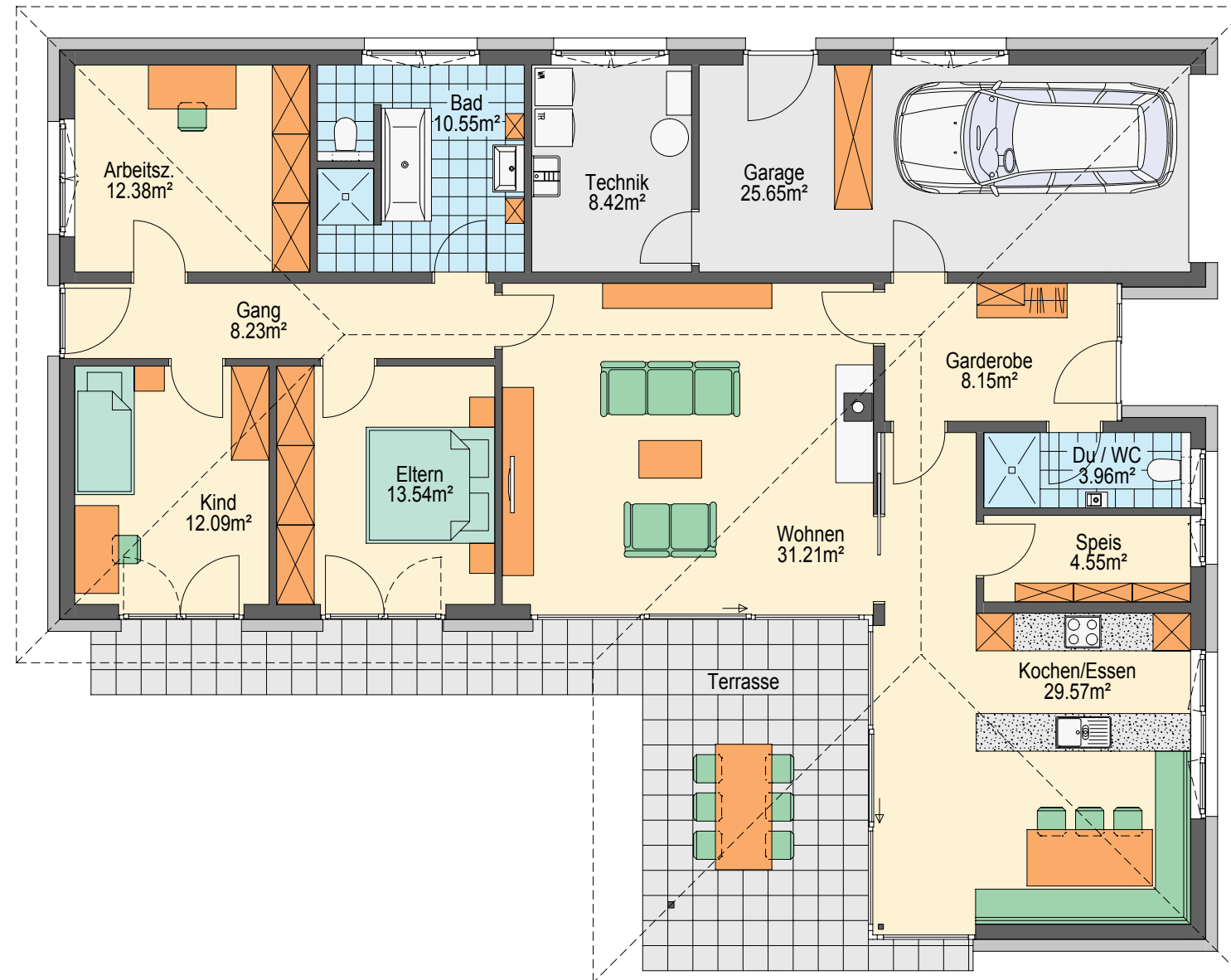




TOP-Haus 504	Ausbaupaket 1	Ausbaupaket 2	Ausbaupaket 3	Schlüsselfertig
Planung	✓	✓	✓	✓
Bauleitung und Baukoordination	✓	✓	✓	✓
Baumeisterarbeiten inkl. Bodenplatte	✓	✓	✓	✓
Zimmermannsarbeiten	✓	✓	✓	✓
Spengler- und Schwarzdeckerarbeiten	✓	✓	✓	✓
Dachdeckerarbeiten	✓	✓	✓	✓
Fenster		✓	✓	✓
Beschattung		✓	✓	✓
Eingangstüren		✓	✓	✓
Garagentor		✓	✓	✓
Heizungs- und Sanitärinstallation		✓	✓	✓
Elektroinstallation		✓	✓	✓
Außenputz		✓	✓	✓
SchlieBanlage		✓	✓	✓
Innenputz			✓	✓
Trockenbau			✓	✓
Estrich			✓	✓
Innentüren			✓	✓
Dachbodentreppe			✓	✓
Malerarbeiten innen				✓
Fliesenlegerarbeiten				✓
Bodenbeläge				✓

**TOP-Haus
504**

ERDGESCHOSS



Maßstab 1:100

Mediterrane Anmutung, gepaart mit bester Qualität, gibt diesem Bungalow das Flair südlicher Architektur. Leben auf einer Ebene hat den Vorteil, direkt mit dem Garten und dem Aussen verbunden zu sein. Ein Wohngefühl als Lebensgefühl.

TOP-Haus 504

Erdgeschoss	
Kochen/Essen	29,57 m ²
Speis	4,55 m ²
Wohnen	31,21 m ²
Garderobe	8,15 m ²
Dusche/WC	3,96 m ²
Eltern	13,54 m ²
Kind	12,09 m ²
Arbeitszimmer	12,38 m ²
Bad	10,55 m ²
Gang	8,23 m ²
Technik	8,42 m ²
Wohnnutzfläche	142,65 m²