



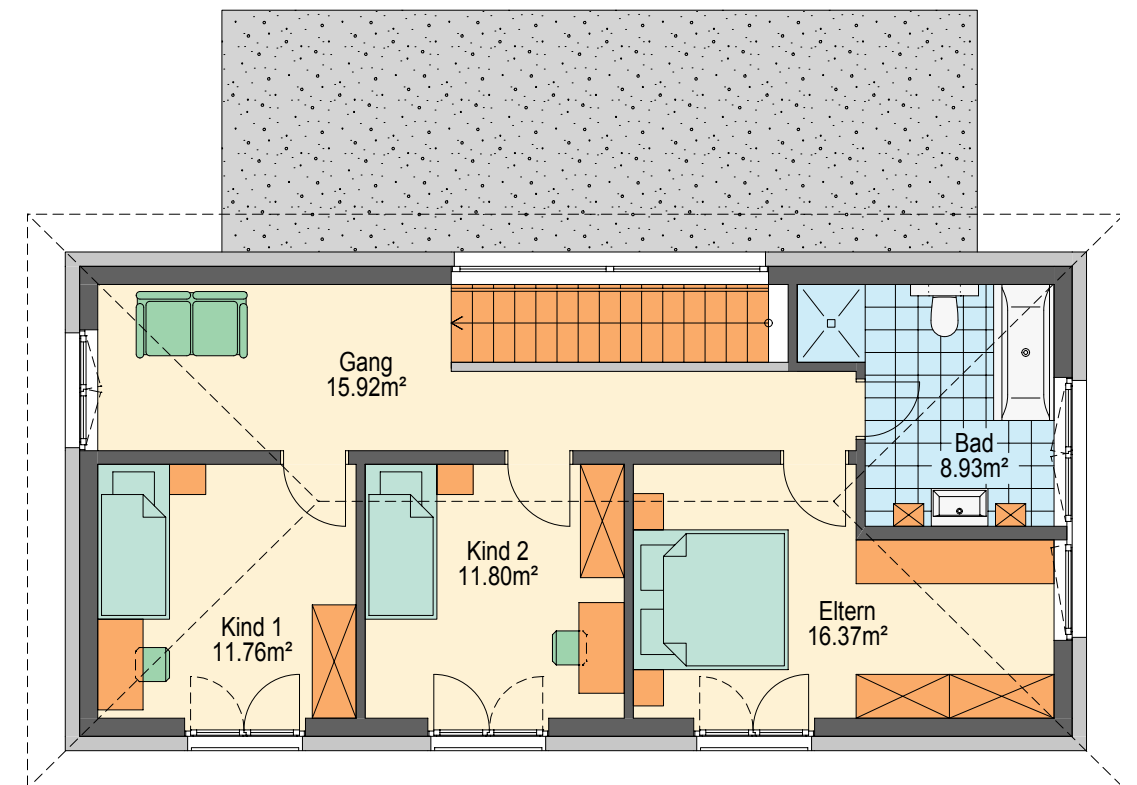
TOP-Haus 801	Ausbaupaket 1	Ausbaupaket 2	Ausbaupaket 3	Schlüsselfertig
Planung	✓	✓	✓	✓
Bauleitung und Baukoordination	✓	✓	✓	✓
Baumeisterarbeiten inkl. Bodenplatte	✓	✓	✓	✓
Zimmermannsarbeiten	✓	✓	✓	✓
Spengler- und Schwarzdeckerarbeiten	✓	✓	✓	✓
Dachdeckerarbeiten	✓	✓	✓	✓
Fenster		✓	✓	✓
Beschattung		✓	✓	✓
Eingangstüre		✓	✓	✓
Heizungs- und Sanitärinstallation		✓	✓	✓
Elektroinstallation		✓	✓	✓
Außenputz		✓	✓	✓
Malerarbeiten außen		✓	✓	✓
Schlosserarbeiten außen		✓	✓	✓
SchlieBanlage		✓	✓	✓
Innenputz			✓	✓
Estrich			✓	✓
Innentüren			✓	✓
Dachbodentreppe			✓	✓
Stiegentritte und Geländer			✓	✓
Malerarbeiten innen				✓
Fliesenlegerarbeiten				✓
Bodenbeläge				✓

**TOP-Haus
801**

ERDGESCHOSS



OBERGESCHOSS



Ein Haus mit Stil. Vornehm gestaltete Fassade mit elegantem Walmdach. Einladend die großzügige Terrasse. Raumhohe Fensterfronten sorgen für viel Tageslicht und schaffen einen spannenden Dialog zwischen Wohnambiente und Gartenidylle.

Maßstab 1:100

TOP-Haus 801

Erdgeschoss		Obergeschoss	
Kochen	11,93 m ²	Eltern	16,37 m ²
Essen/Wohnen	33,46 m ²	Kind 1	11,76 m ²
Arbeitszimmer	7,73 m ²	Kind 2	11,80 m ²
WC	2,26 m ²	Bad/WC	8,93 m ²
Technik	7,37 m ²	Gang	15,92 m ²
Gang	6,16 m ²		
		Ohne Keller	
Wohnnutzfläche		133,69 m²	