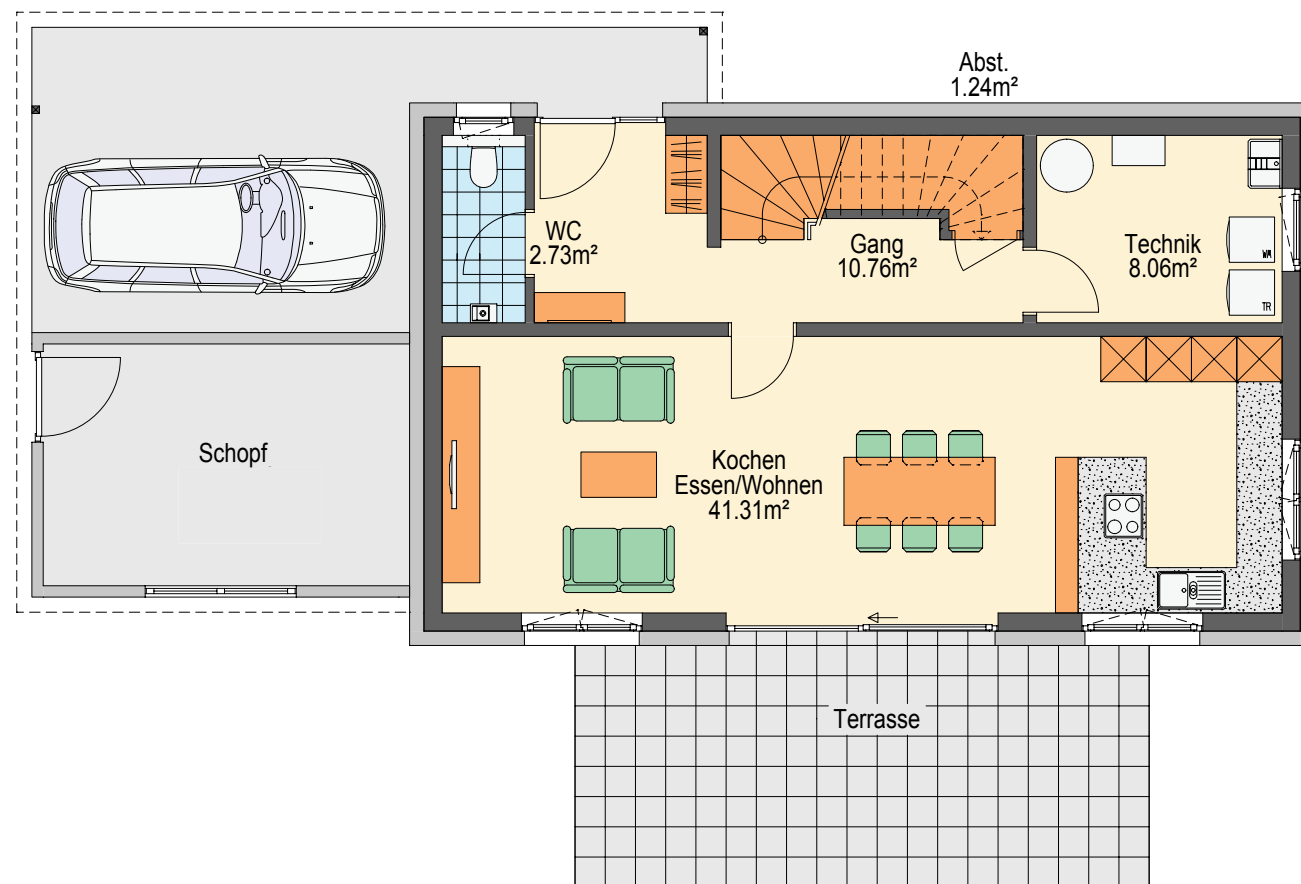




| TOP-Haus 927 | Ausbaupaket 1 | Ausbaupaket 2 | Ausbaupaket 3 | Schlüsselfertig |
|--------------------------------------|---------------|---------------|---------------|-----------------|
| Planung | ✓ | ✓ | ✓ | ✓ |
| Bauleitung und Baukoordination | ✓ | ✓ | ✓ | ✓ |
| Baumeisterarbeiten inkl. Bodenplatte | ✓ | ✓ | ✓ | ✓ |
| Zimmermannsarbeiten | ✓ | ✓ | ✓ | ✓ |
| Spengler- und Schwarzdeckerarbeiten | ✓ | ✓ | ✓ | ✓ |
| Fenster | | ✓ | ✓ | ✓ |
| Beschattung | | ✓ | ✓ | ✓ |
| Eingangstüre | | ✓ | ✓ | ✓ |
| Heizungs- und Sanitärinstallation | | ✓ | ✓ | ✓ |
| Elektroinstallation | | ✓ | ✓ | ✓ |
| Außenfassade | | ✓ | ✓ | ✓ |
| Malerarbeiten außen | | ✓ | ✓ | ✓ |
| Schließenanlage | | ✓ | ✓ | ✓ |
| Innenputz | | | ✓ | ✓ |
| Estrich | | | ✓ | ✓ |
| Innentüren | | | ✓ | ✓ |
| Stiegentritte und -geländer | | | ✓ | ✓ |
| Schlosserarbeiten | | | ✓ | ✓ |
| Malerarbeiten innen | | | | ✓ |
| Fliesenlegerarbeiten | | | | ✓ |
| Bodenbeläge | | | | ✓ |

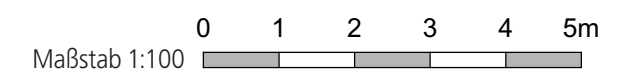
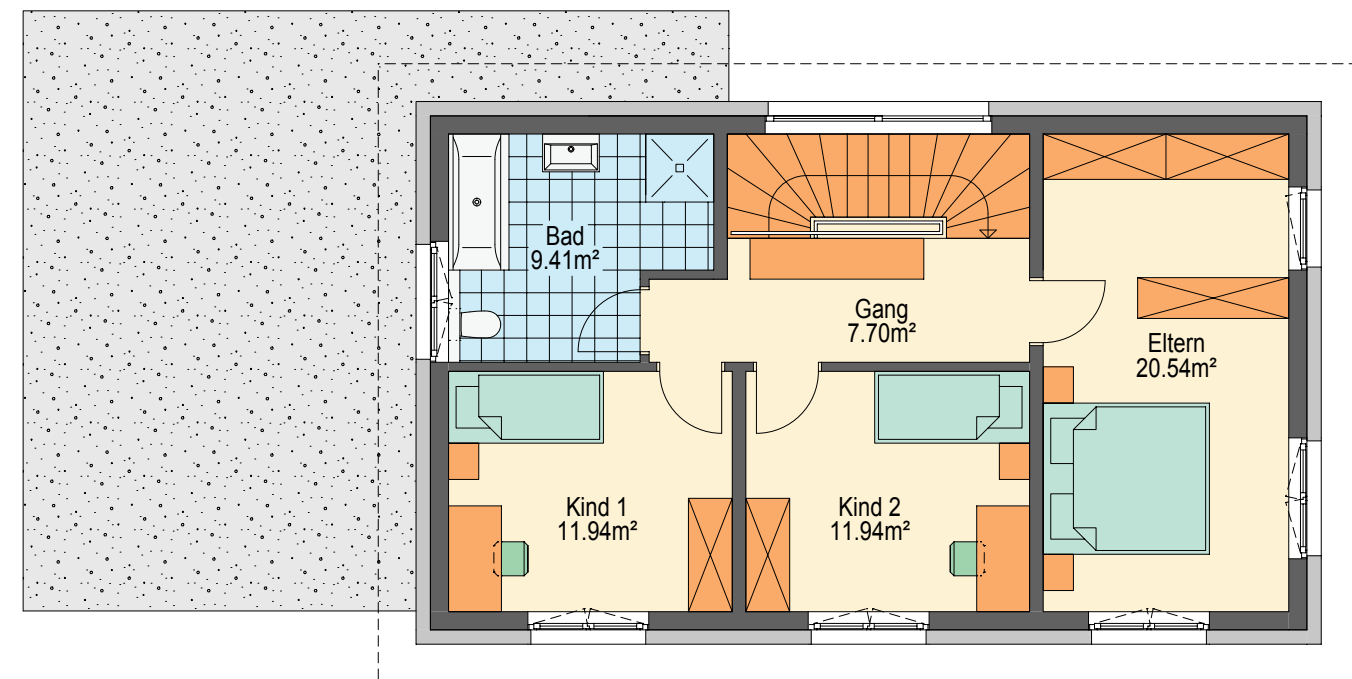
**TOP-Haus
927**

ERDGESCHOSS



Kompakte Architektur mit viel Raum und Luft: Die clevere Aufteilung der Wohnnutzfläche durch den klassischen Grundriss, gibt diesem Haus Grosszügigkeit. Die Lösung vom Carport und Schopf ermöglichen die Option einer Laube als zusätzliche Lebensqualität im Gartenbereich.

OBERGESCHOSS



TOP-Haus 927

| Erdgeschoss | 64,10 m ² | Obergeschoss | 61,53 m ² |
|-----------------------|----------------------|-----------------------------|----------------------|
| Kochen//Essen/Wohnen | 41,31 m ² | Eltern | 20,54 m ² |
| Gang | 10,76 m ² | Kind 1 | 11,94 m ² |
| WC | 2,73 m ² | Kind 2 | 11,94 m ² |
| Technik | 8,06 m ² | Bad | 9,41 m ² |
| Abstellraum | 1,24 m ² | Gang | 7,70 m ² |
| | | Ohne Keller | |
| Wohnnutzfläche | | 125,63 m² | |